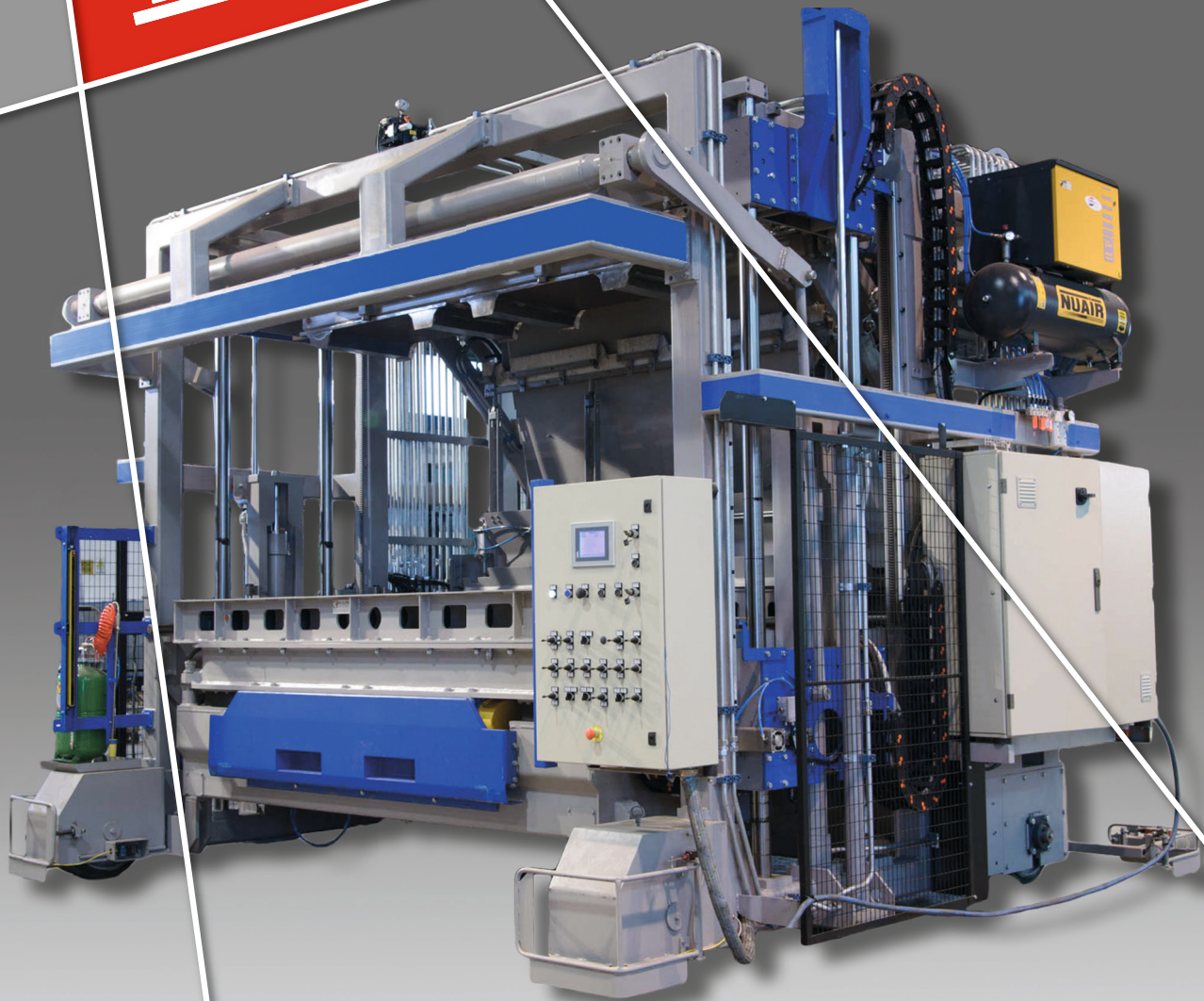
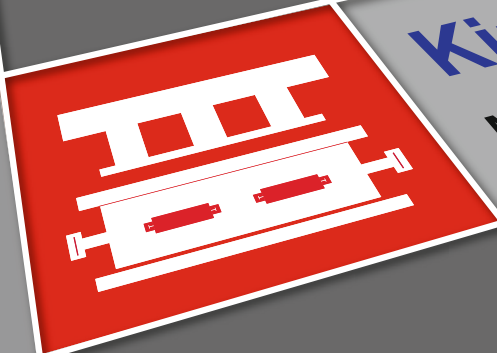


# Kippformmaschinen

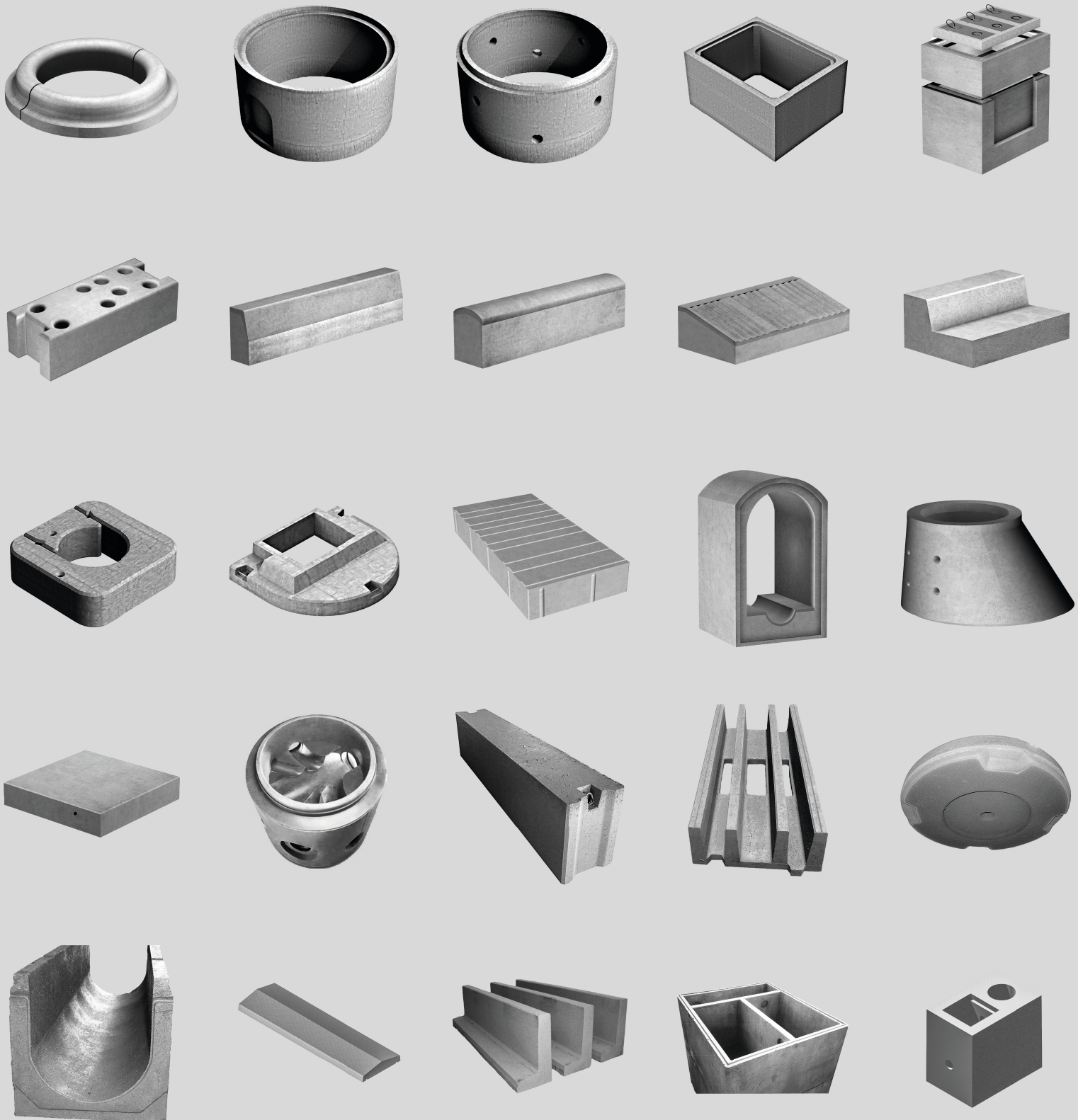
Maszyny z formą wywrotną



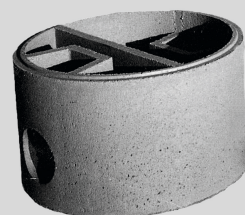
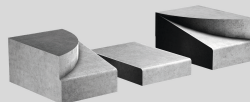
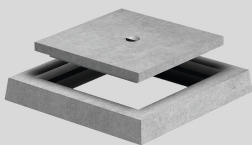
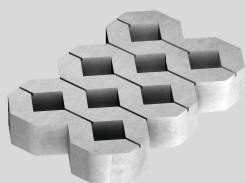
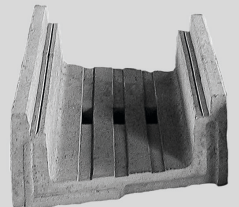
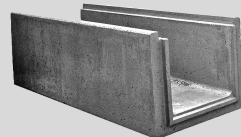
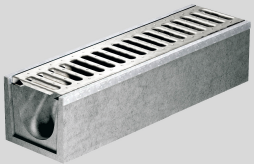
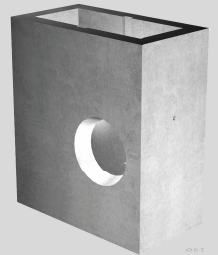
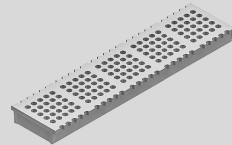
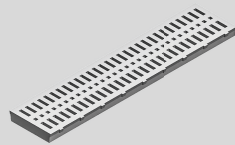
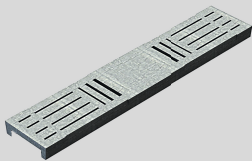
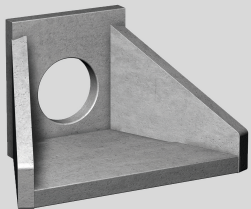
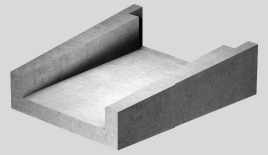
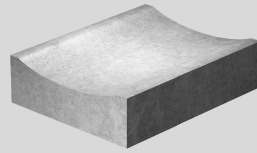
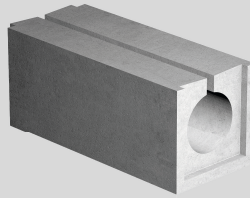
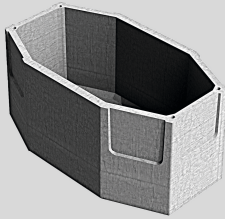
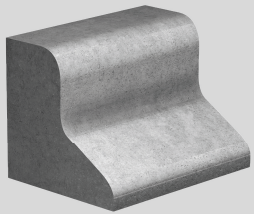
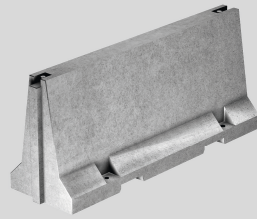
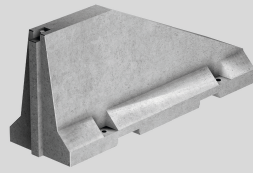
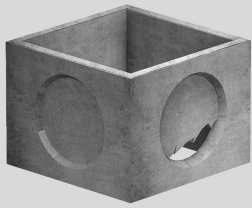
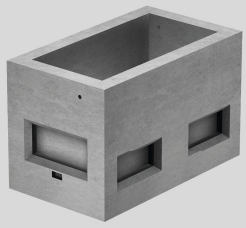
■ 100%  
■ made in  
■ Germany



**Produktübersicht**  
*Paleta wyrobów*



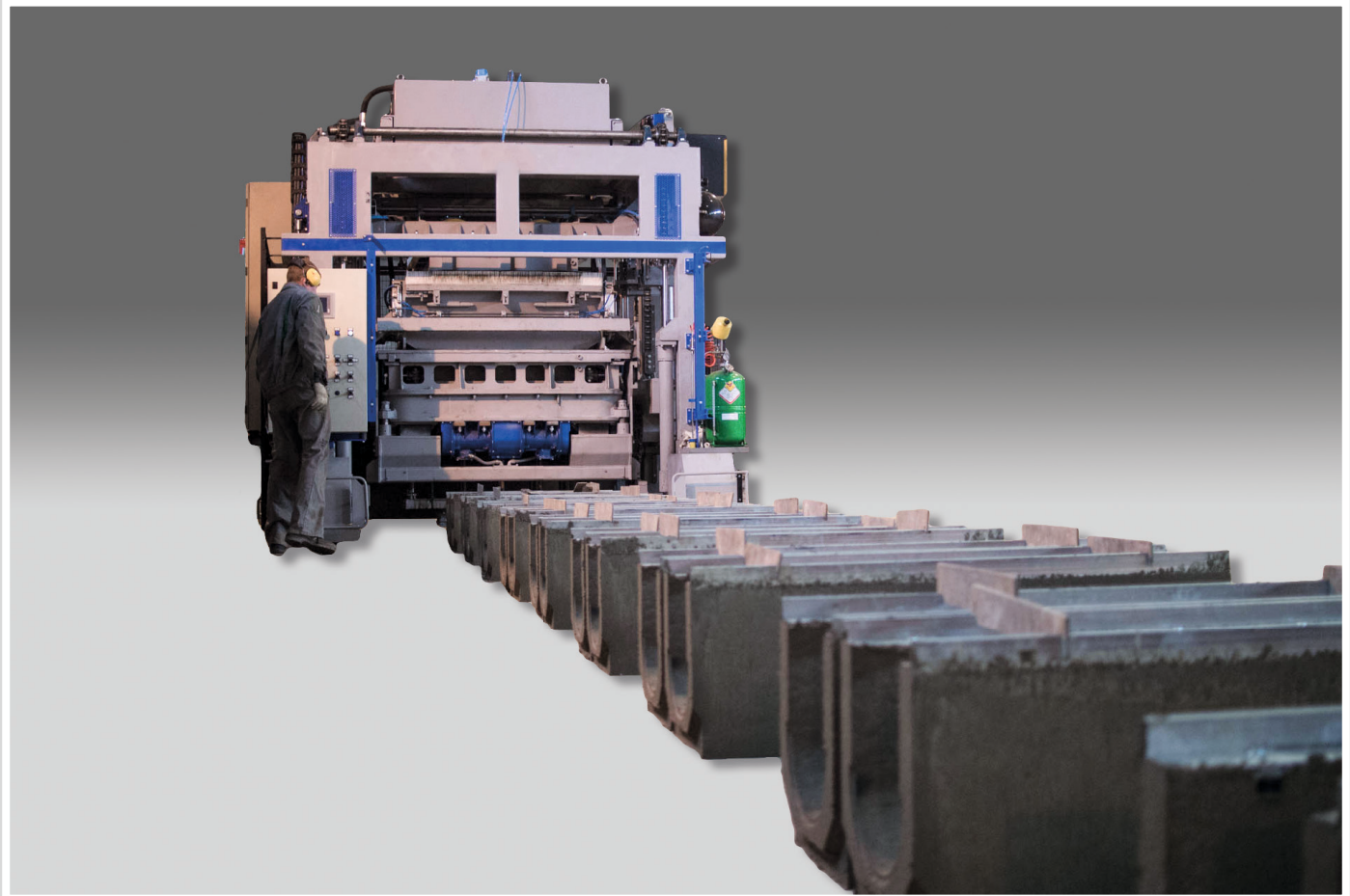






# Kippformmaschine RK1

## *Maszyna z formą wywrotną typu RK1*



Die Kippformmaschine RK1 ist eine automatische Vibrationsmaschine für die Produktion von speziellen, großen Produkten aus verdichtetem Beton.

Sie eignet sich besonders für Produkte, bei denen die Form vor der Entschalung gedreht werden muss. In ihrem Formgebungsbereich kann die Maschine eine breite Palette von Produkten wie Durchlässe, Brunnen, Kanäle, Blöcke und viele weitere Produkte mit und ohne Stahlbewehrung herstellen.

Die REKERS Kippformmaschine RK1 ist sowohl in der mobilen Ausführung als auch in der stationären Ausführung erhältlich.



*Maszyna z formą wywrotną typu RK1 jest automatyczną maszyną wibracyjną do produkcji dużogabarytowych wyrobów specjalnych z zagęszczonego betonu.*

*Jest ona szczególnie przydatna przy produkcji wyrobów, które muszą zostać odwrócone przed rozszalowaniem. Paleta wytwarzanych wyrobów sięga od przepustów, studni, kanałów aż po bloki, błočki i wiele innych brył zarówno bez, jak i ze zbrojeniem.*

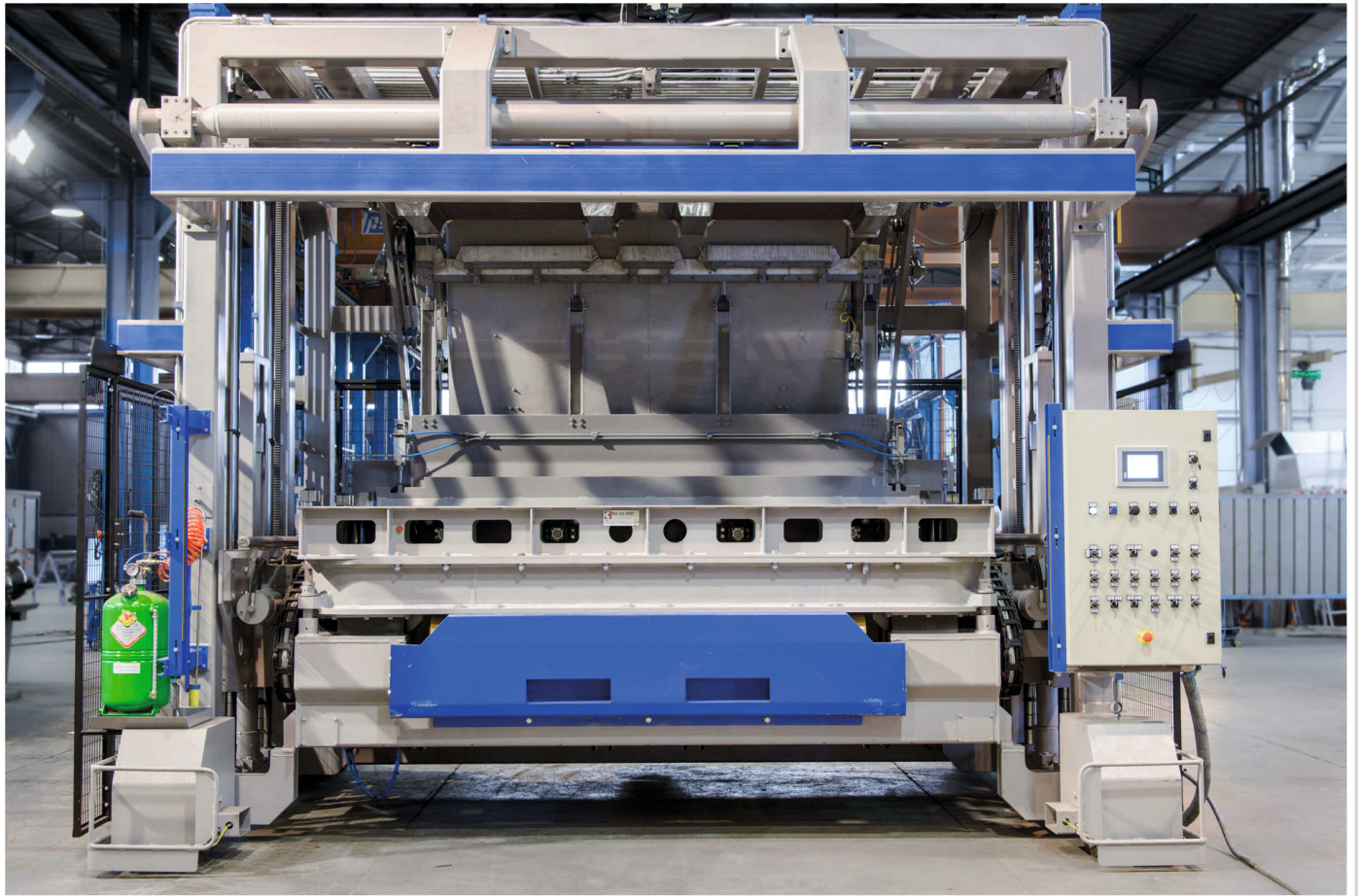
*Maszyna z formą wywrotną typu RK1 firmy REKERS dostępna jest w wersji mobilnej, jak i stacjonarnej.*





## Kippformmaschine RK2

### *Maszyna z formą wywrotną typu RK2*



Diese Kippformmaschine ist aufgrund ihrer Leistungen und der Größe ihres Formgebungsraumes universell einsetzbar.

Mit ihrer großen Formfläche eignet sich die Maschine zur Herstellung von Betonprodukten wie beispielsweise Durchläßen, Ringen, Entwässerungsfallen, Inspektionskammern, Straßenkanten, New Jersey Barrieren, Wasserkanälen, Deckeln und vielen anderen Elementen, mit und ohne Stahlbewehrung.

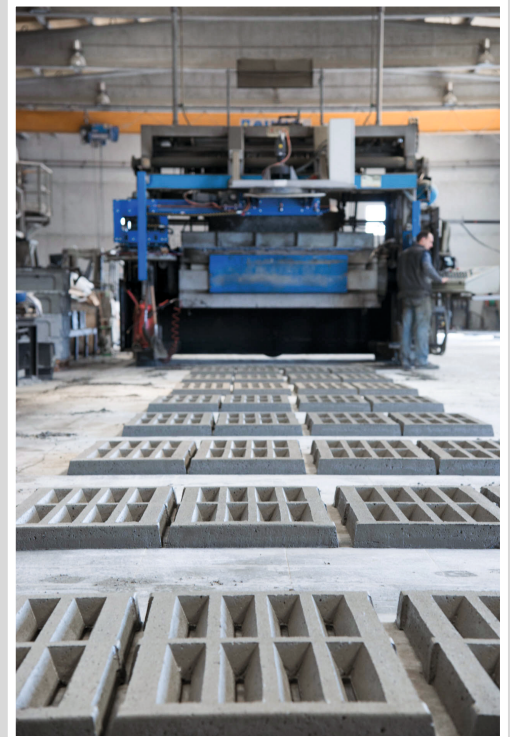
Die REKERS Kippformmaschine RK2 ist sowohl in der mobilen Version als auch in der stationären Ausführung erhältlich.



*Ta maszyna jest poprzez swoje rozmiary zaformowywania oraz wydajności jednym z najbardziej uniwersalnych agregatów.*

*Duża powierzchnia formowania predysponuje ją szczególnie do produkcji: przepustów, kręgów, odwodnień, komór inspekcyjnych, obrzeży drogowych, barier typu New Jersey, kanałów, przykryw oraz wielu innych elementów w wersji ze, jak i bez zbrojenia.*

*Maszyna z formą wywrotną typu RK2 firmy REKERS dostępna jest w wersji mobilnej, jak i stacjonarnej.*







# Technische Daten

## Dane techniczne

Technische Daten		Max. Produktmaß	Max. Produktgewicht	Produktivität (Umlauf/h)	Bunkerkapazität	Maschinenabmessungen	Maschinengewicht
Dane techniczne		Maks. wymiary wyrobów (mm)	Maks. masa wyrobu	Wydajność (obieg/godz.)	Pojemność bunkra betonu	Wymiary maszyny (mm)	Masa własna maszyny
RK1	RK1 1.2	1.200x700x750	800 kg	15-30	1,0 m <sup>3</sup>	3.600x3.400x2.920	9.000 kg
	RK1 1.5	1.500x700x750	800 kg	15-30	1,4 m <sup>3</sup>	3.900x3.400x2.920	10.000 kg
RK2	RK2 2.2	2.200x1.300x1.200	2.500 kg	10-20	1,4 m <sup>3</sup>	4.900x4.000x3.650	12.000 kg
	RK2 2.5	2.500x1.400x1.200	3.000 kg	10-20	1,6 m <sup>3</sup>	5.200x4.200x3.900	13.000 kg

